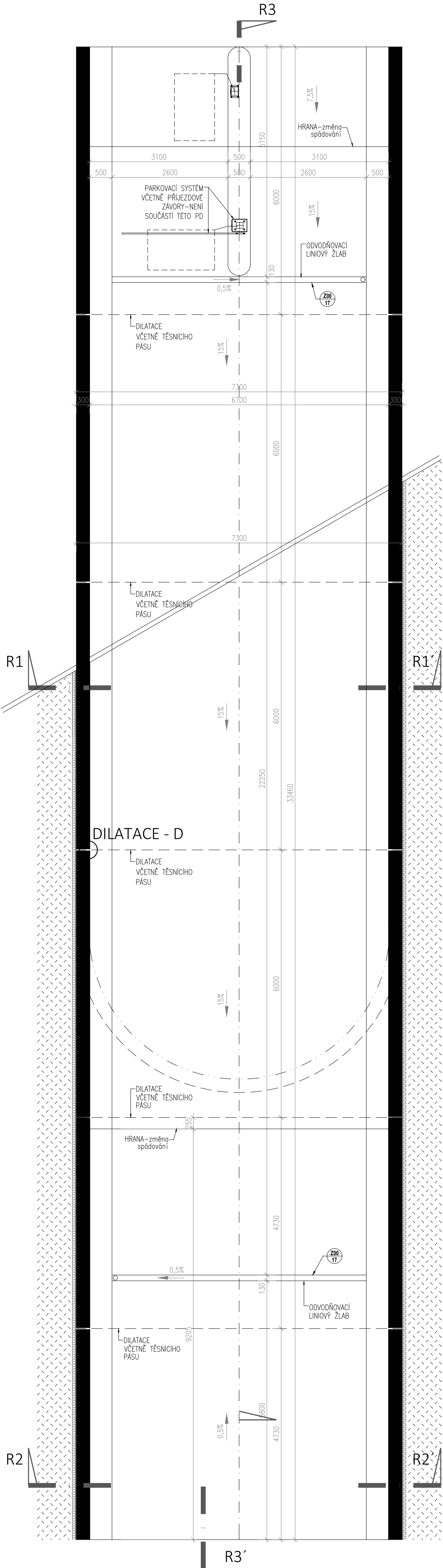
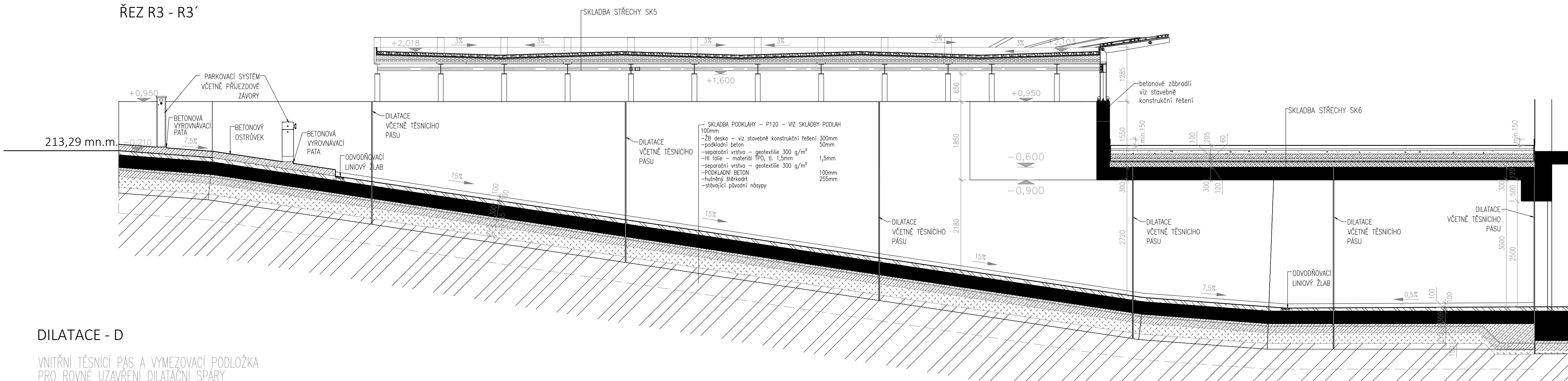


PŮDORYS SJEZDOVÉ RAMPY DO SUTERÉNU

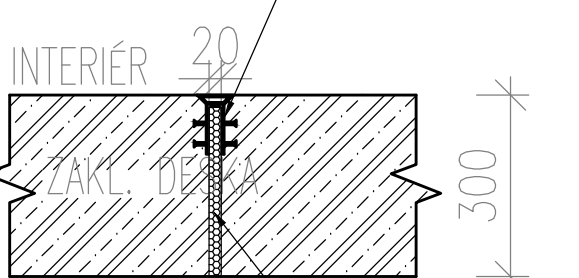


ŘEZ R3 - R3'



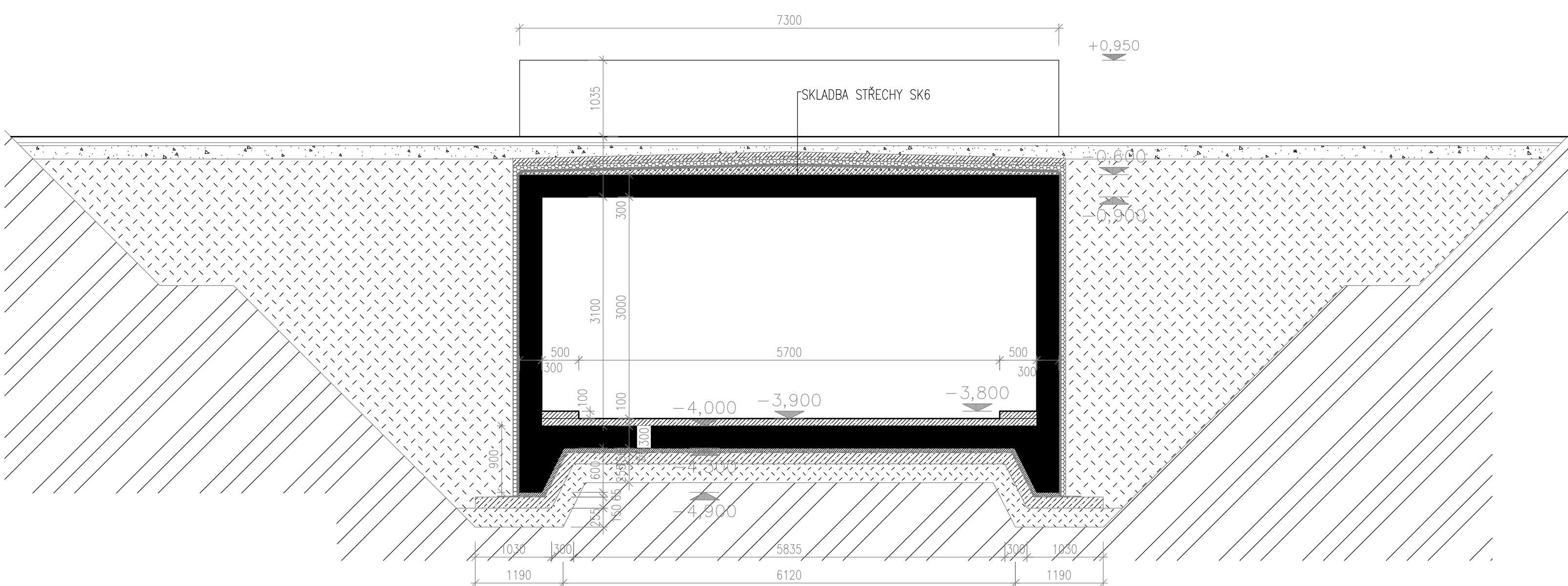
DILATACE - D

VNITŘNÍ TĚSNICI PAS A VYMEZOVACÍ PODLOŽKA PRO ROVNÉ UZAVŘENÍ DILATAČNÍ SPARY

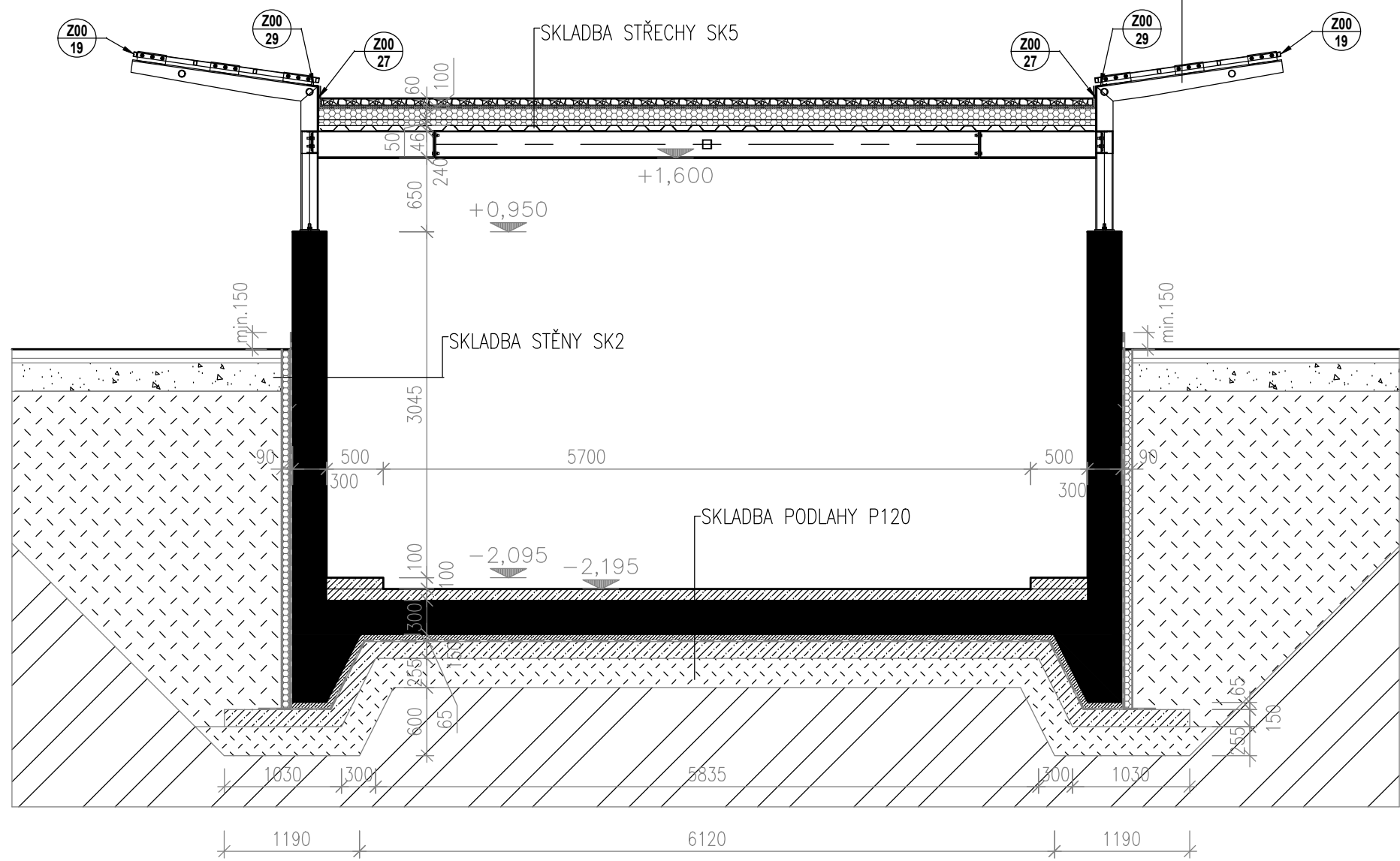


DILATACE MEZI OBJEKTY BUDE TL. 20mm A BUDE VYPLNĚNA PĚNOVÝM POLYSTYRENEM EPS 70

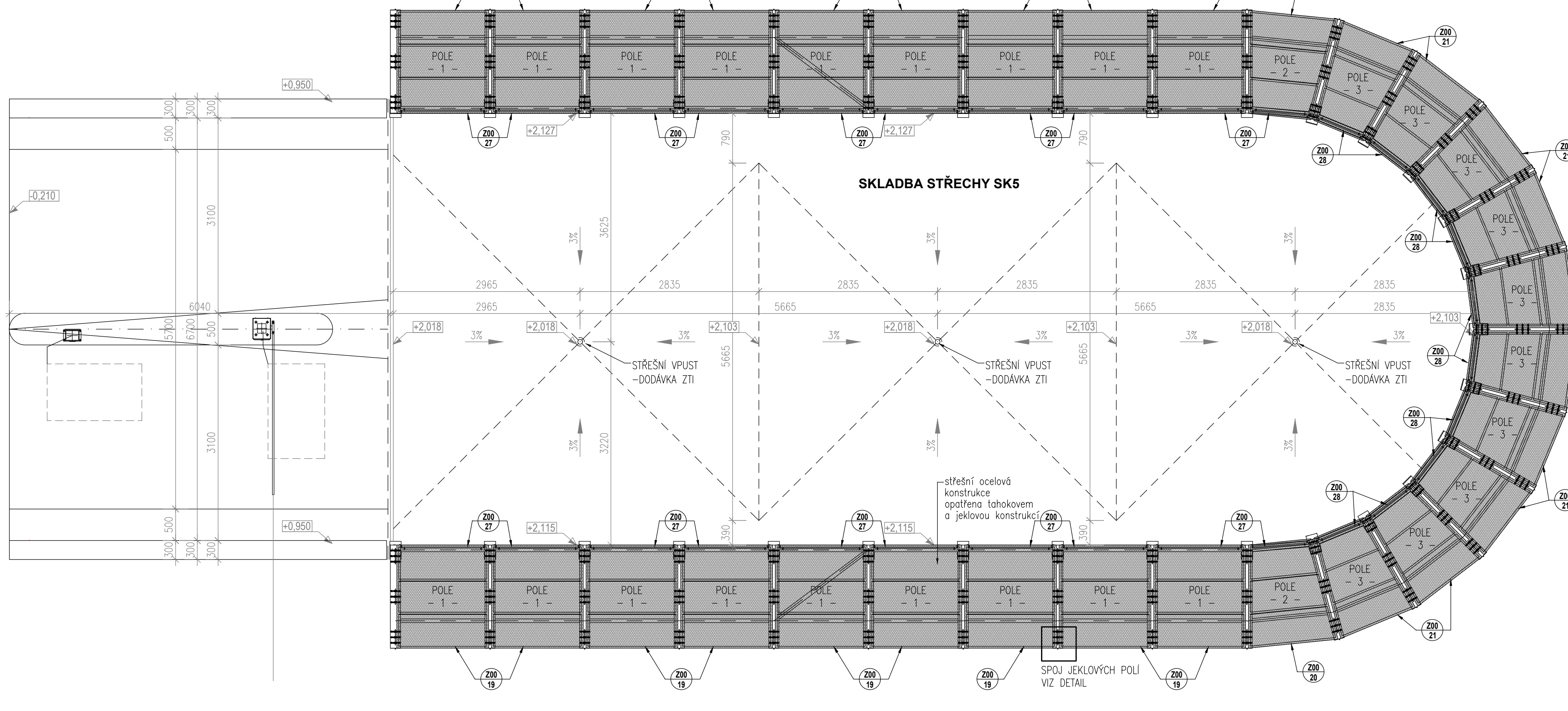
ŘEZ R2 - R2'



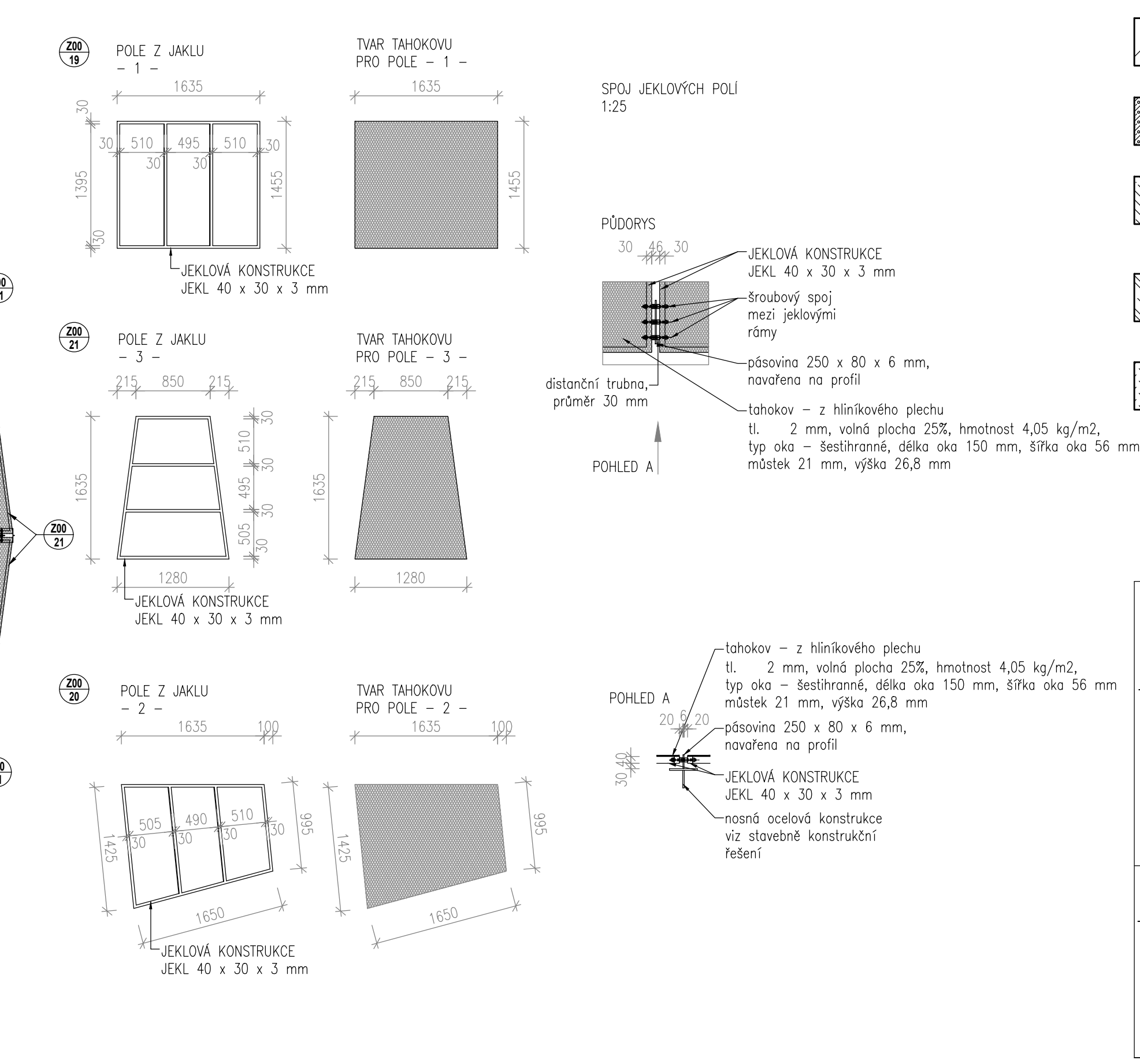
ŘEZ R1 - R1'



ZASTŘEŠENÍ SJEZDOVÉ RAMPY



ZASTŘEŠENÍ SJEZDOVÉ RAMPY



LEGENDA MATERIÁLŮ

- ZB KONSTRUKCE - VIZ STAVEBNÍ KONSTRUKČNÍ ŘEŠENÍ
- TEPELNÁ IZOLACE Z EPS, XPS
- KÁDŘEK fr.16/32mm
- STAVAJÍCÍ PŮVODNÍ NÁSTYPY
- LEHČENÝ BETON
- PODKLAJNÍ/ROZVÁSEČNÝ BETON
- PODKLAJNÍ/ROZVÁSEČNÝ BETON
- HUTNĚNÝ STĚROKORT

generální projektant: <b>Atelier Ostrava</b> architektonické studio <b>ATELIER SIMONA</b> projektová a inženýrská činnost, s.r.o. Arch. Design, s.r.o.		Univerzitní zázemí sportu a behaviorálního zdraví Ostravská univerzita	
stavba: k.ú. Moravská Ostrava	objednatel a investitor:	Ostravská univerzita Drobná ul. 1 701 03 Ostrava	
autor projektu: Ing. Arch. Roman Kuba	projekt: 1.17.127	Ostravská univerzita	
hlavní inženýr projektu: Ing. Pavel Hyndl	datum: 04/2019	Ostravská univerzita	
vypracoval: Ing. Tomáš Rychlý	formát: A4	Ostravská univerzita	
Ing. Petr Elšar	změna:	Ostravská univerzita	
projekční profil: <b>ATELIER SIMONA</b> projektová a inženýrská činnost, s.r.o. 701 03 Ostrava, Moravská ul. 1 tel. +420 597 276 888 e-mail: atelier@atelier-simona.cz		mřížka: 1:50	
st. objekt: SO 02.1 - HLAVNÍ BUDOVA - PODZEMNÍ PARKOVISTĚ		části parci: 1:50	
PO PRO VYKONÁNÍ STAVBY		části parci: 1:50	
část: 1.D.1.1 - ARCHITECTONICKO STAVEBNÍ ŘEŠENÍ		části parci: 1:50	
výpis: RAMPA		části parci: 1:50	